



Diagnostic préalable de l'Atlas de la Biodiversité
Communale
ABC – Salaise-sur-Sanne
2025





L'Atlas de la biodiversité : un outil pour agir

Biodiversité : diversité des espèces, des habitats et des interactions caractérisant le monde vivant.
Cette diversité est aujourd'hui menacée dans un contexte de changement climatique et d'artificialisation des sols.

→ Pourtant, 4 Rôles majeurs :

- **Ecologique** : auto-renouvellement permanent
- **Économique** : fournit ressources et services
- **Social et culturel** : offre des espaces de loisir, d'éducation, identité locale renforcée
- **Santé et bien-être** : améliore la qualité de l'air, de l'eau, santé mentale, physique, sociale

Enjeu principal

Concilier activités humaines et occupation naturelle : protéger et favoriser la diversité du vivant au sein des 4 parts communales (naturel, éco, résidentiel, agri)

Objectif de l'ABC

Mieux connaître la biodiversité communale, pour mieux aménager et améliorer le cadre de vie
Atténuer les craintes associées à la présence de biodiversité en ville

Mieux connaître
notre environnement
Créer un outil d'aide à la
décision pour les
aménagement futurs

Mobiliser
les habitants du
territoire par des
animations, actions
sources de lien social

Pérenniser
travailler en transversalité pour
une culture commune en faveur
de la biodiversité

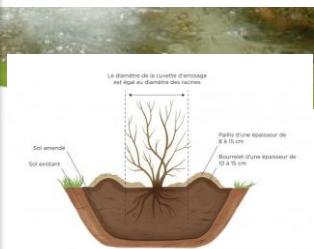
Préparation / Mise en condition



Mise en condition,
former une base
sociale et
scientifique

2025

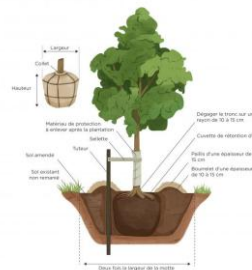
Acclimatation



Premières actions
d'ancrage et des
échanges entre
production et
médiation

2026

Etablissement



Pérenniser les
échanges
Bilan et fertilisation
des connaissances

2027

L'ABC en 3 phases

Mise en œuvre du diagnostic initial de l'Atlas de la Biodiversité Communale (ABC)

➤ Il repose sur :

- 1) La réalisation d'un diagnostic préalable (2025)
- 2) Le complément d'inventaires naturalistes (2026)
→ Alimentant des bases de données protocolées et/ou opportunistes au niveau national
- 3) La restitution synthétique des données et résultats. (2026/2027)
- 4) La mise à disposition de ces données sous des formes variées afin d'être intégrées dans les projets d'aménagement et de valorisation du territoire (post-2027)



Présentation de la méthode

Production d'une synthèse des données préexistantes qui repose sur :

➤ **Une bibliographie :**

→ **Sources multiples de données naturalistes géolocalisées :**

- **La base de données régionale Biodiv'AURA** (Observatoire Régional de la Biodiversité)

- **Différentes associations de protection de la nature** : Cen Isère (réserve, N2000, inventaire des pelouses sèches et des zones humides départemental) ; projets de sciences participatives gérés par la LPO (sont majoritaires mais concernent principalement les oiseaux) ; Gentiana, Nature vivante ou de la Société Française d'Orchidophilie

- **Organismes publics** : CBN Alpin et du Massif Central ; département de l'Isère, le SIRRA

- **Différents bureaux d'études** : Eodd, Acer campestre...

→ **Les sources multiples de données naturalistes et cartographiques**

- Le cadastre de Salaise-Sur-Sanne

- Le Registre Parcellaire Graphique recensant les zones agricoles déclarées à la PAC

- La cartographie de la zone Natura 2000 de l'Île de la Platière

- L'Orthophotographie (image aérienne) du Schéma d'Aménagement Territorial des Rives du Rhône de juin 2021 = 60% du territoire

❖ **Des compléments d'inventaires de terrain sont mis en place de manière à compléter cette synthèse bibliographique. En 2025 une première cartographie de la commune selon la typologie EUNIS a été effectuée.**



Synthèse bibliographique

- 58508 données naturalistes sont disponibles.
- 44348 données ont été acquises depuis 2015 (76 %). Majoritairement des oiseaux.
- 1854 espèces sont mentionnées dans l'inventaire bibliographique.
- 853 d'entre elles n'ont pas été revues après 2014 (46 %). Cela concerne essentiellement des plantes insectes peu prospectées et des oiseaux rares de passage ou hivernant.

FLORE BRYOHYTES FONGE

3998 données
543 espèces
76 espèces présentent un enjeu de conservation

FAUNE

54510 données
1311 espèces
Une centaine d'espèces présentent un enjeu de conservation

4 espèces très forts enjeux (flore uniquement)

10 espèces à fort enjeux

30 espèces à enjeux moyens

75 espèces à faible enjeux



Analyse patrimoniale des données naturalistes

Objectifs

- **Evaluer l'état de conservation des espèces et leur rareté**
- **Hierarchiser et prioriser les enjeux de préservation**
- **Identifier les menaces** (urbanisation, pollution, changement climatique, etc.) et les opportunités de gestion ou de restauration.

Une démarche scientifique

- **Données existantes** (bases de données naturalistes: observations directes, relevés botaniques, comptages d'espèces...)
- **Critères d'évaluation** (menaces des espèces, statuts, rareté)

Analyse patrimoniale des données naturalistes

Le niveau de menace des espèces est évalué selon la méthodologie de l'Union Internationale pour la Conservation de la Nature (2018) à différentes échelles spatiales. Ces informations constituent des listes rouges.

La protection réglementaire des espèces est liée à des arrêtés ministériels précisant les modalités de protection (pas toujours liée à un niveau de menace => utilisée avec parcimonie)

Identification des espèces → analyse de l'enjeu. Quatre niveaux d'enjeu sont définis pour chaque groupe taxonomique :

- **Enjeu très fort** : espèces ou habitats menacés présentant un enjeu de conservation de portée nationale ;
- **Enjeu fort** : espèces ou habitats menacés présentant un enjeu de conservation de portée régionale ;
- **Enjeu moyen** : espèces ou habitats menacés présentant un enjeu de conservation de portée départementale ;
- **Enjeu faible** : espèces ou habitats menacés présentant un enjeu de conservation de portée locale. La préservation de la biodiversité passe par la préservation d'une biodiversité plus "ordinaire", notamment sur des secteurs fortement anthropisés comme c'est le cas à Salaise sur Sanne.
- **Les habitats et espèces dites « sans enjeu »** ne sont pas menacés aujourd'hui au regard du bon état de conservation de leurs populations à toutes les échelles géographiques. **Il est néanmoins intéressant de prendre en compte ces habitats dans une stratégie d'accueil de la faune et de la flore.**

La biodiversité « ordinaire » est davantage l'objet des deux autres axes de l'ABC (mobiliser et former), afin de sensibiliser notamment aux bienfaits de la biodiversité en zone urbaine.



Des espèces à très fort enjeu

4 espèces de flore



Buplèvre de Gérard



Epipactis du Castor



Laiche à épis noirs



Violette élevée



Des espèces à fort enjeux

10 espèces : 4 espèces flore, 1 odonate, 1 orthoptère, 1 amphibien, 3 oiseaux



Blongios nain



Triton crêté



Orcanette des teinturiers



Truxale occitane



Des espèces **à fort enjeux**

10 espèces : 4 espèces flore, 1 odonate, 1 orthoptère, 1 amphibien, 3 oiseaux



Guêpier d'Europe



Gomphe à pattes jaunes



Petit Duc Scops



Des espèces à enjeux moyen

39 espèces listées : 10 espèces de flore, 1 bryophyte, 2 champignons, 1 crustacés, 3 odonates, 4 coléoptères, 5 amphibiens, 3 mammifères, 1 chiroptère, 9 oiseaux



Poecilonote variable



Crapaud calamite



Castor d'Eurasie



Martin-Pêcheur d'Europe

Des espèces à faible enjeu

75 espèces listées : 11 bryophytes, 5 champignons, 9 odonates, 11 lépidoptères, 2 orthoptères, 4 coléoptères, 2 poissons, 5 amphibiens, 4 reptiles, 11 chiroptères, 3 mammifères, 8 oiseaux



Lézard à deux raies



Anguille d'Europe



Hirondelle rustique



Bruant des roseaux



Azuré du Serpolet

Cartographie des habitats de l'ABC de Salaise-Sur-Sanne

- Dessinée à partir des limites cadastrales pour une part et des limites des entités naturelles d'autre part.
- Représente environ 1 620 hectares.
- 17 grandes unités écologiques ont été identifiées, regroupant 78 Habitats dont un certain nombre présentent des enjeux écologiques.
- La liste complète des espèces présentes par végétation homogène a été établie en 2025, avec une description précise de la physionomie de l'habitat et la précision des espèces dominantes ou présentes seulement ponctuellement.

LEGENDE

- Commune de Salaise-sur-Sanne
- Lisière forestière
- Lisière forestière et fourrés humides
- Boisement anthropique, Alignements d'arbres, haies, petits bois, bocage
- Boisement anthropique, Alignements d'arbres, haies, petits bois, bocage avec une prairie de fauche
- Boisement anthropique, Alignements d'arbres, haies, petits bois, bocage en mosaïque avec une pelouse sèches rudérale
- Boisement humide
- Chênaie
- Vergers, bosquets et plantations d'arbres
- Parcs et jardins
- Landes et fruticées
- Landes et fruticées avec des Pelouses calcicoles sèches et steppes en mosaïque
- Cultures
- Terrains en friche et terrains vagues
- Terrains en friches et terrains vagues riverains
- Prairies mésophiles
- Prairies mésophiles dégradée
- Prairies mésophiles en mosaïque avec des landes et fruticées
- Prairies mésophiles en cours de fermeture
- Prairies mésophiles en cours de fermeture en mosaïque avec une phragmitaie
- Pelouses calcicoles sèches et steppes
- Pelouses calcicoles sèches et steppes dégradé
- Pelouses calcicoles sèches et steppes en mosaïque avec un boisement
- Pelouses calcicoles sèches et steppes en mosaïque avec un Boisement humide relictuel
- Prairies humides et mégaphorbiaies
- Prairie humide en mosaïque avec une Pelouses calcicoles sèches et steppes
- Eaux courantes
- Eaux douces stagnantes
- Végétation de ceinture des bords des eaux
- Villes, villages et sites industriels

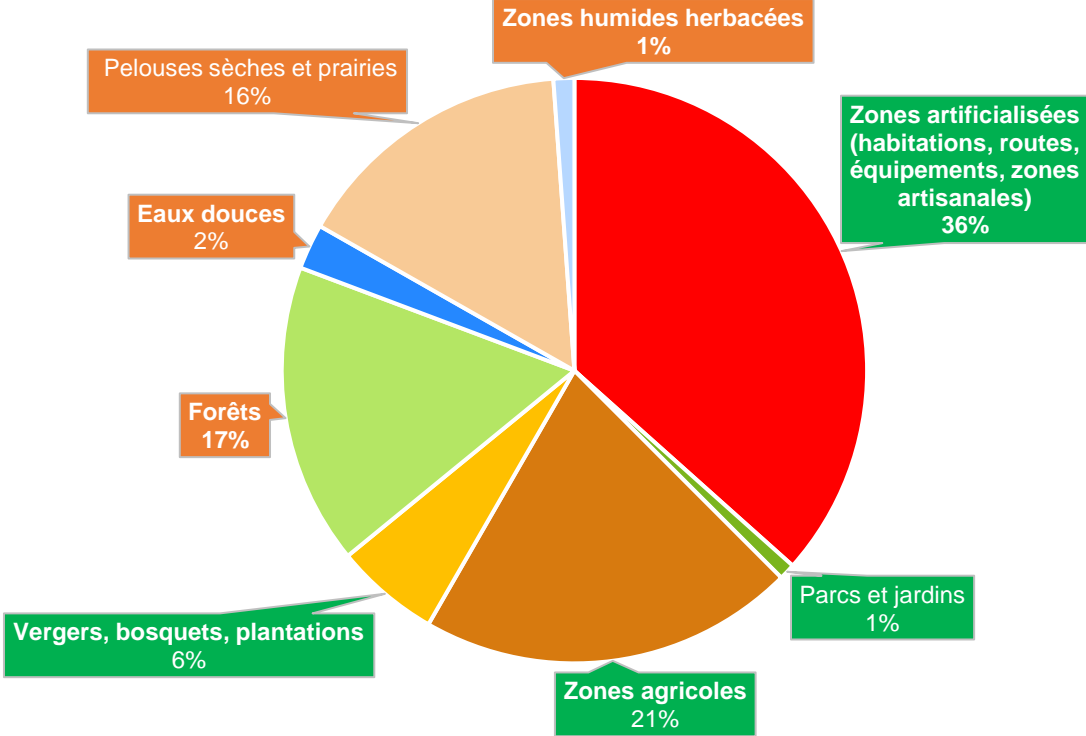




Représentativité des habitats des grandes unités écologiques sur la commune

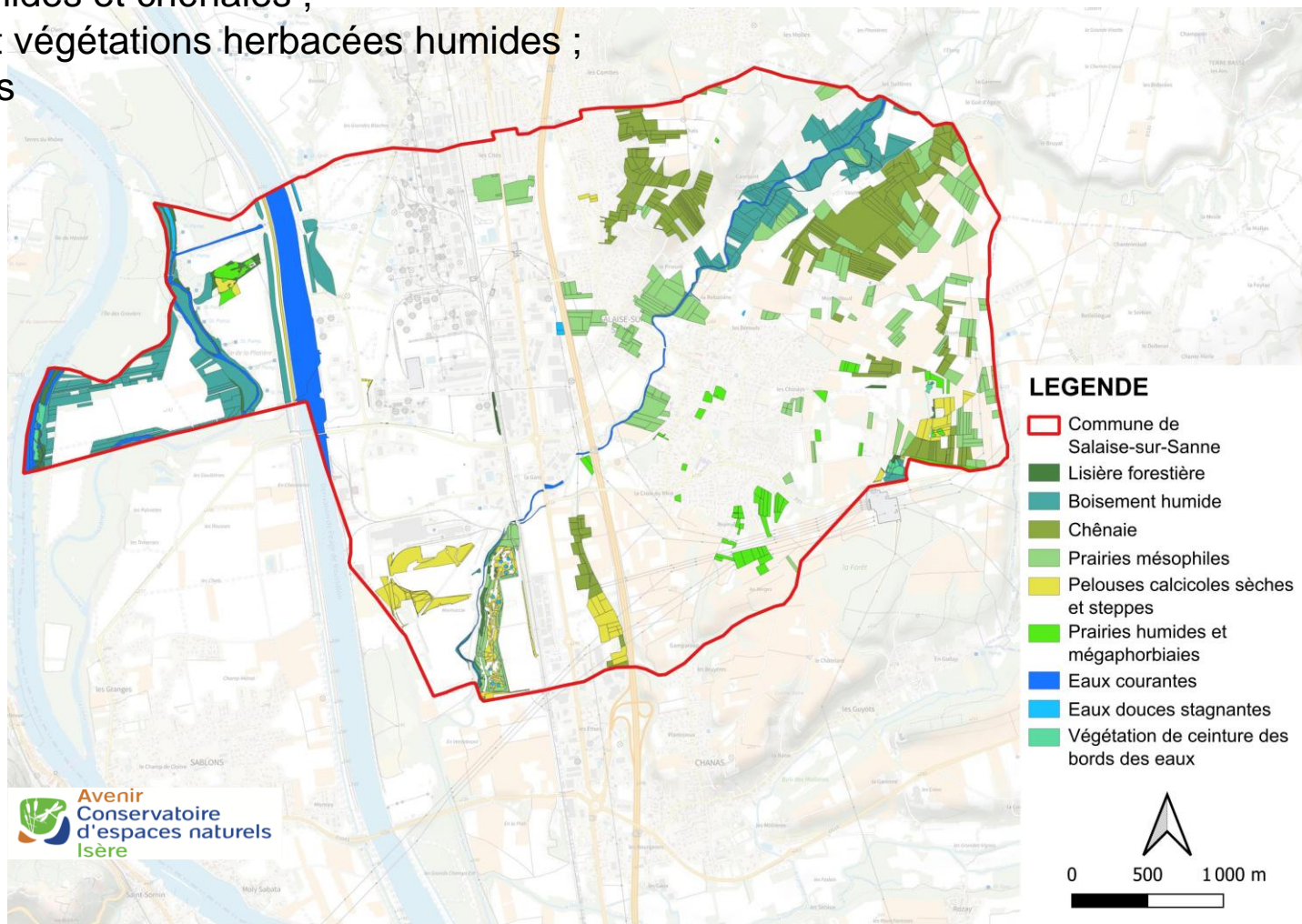
*ici = enjeu habitat ≠ fonctionnel

Part surface par types de milieux



Cartographie et typologie EUNIS des habitats à enjeu de Salaise-Sur-Sanne

- **Les habitats à enjeu se concentrent sur :**
 - Les boisements humides et chênaies ;
 - Les zones en eau et végétations herbacées humides ;
 - Les pelouses sèches



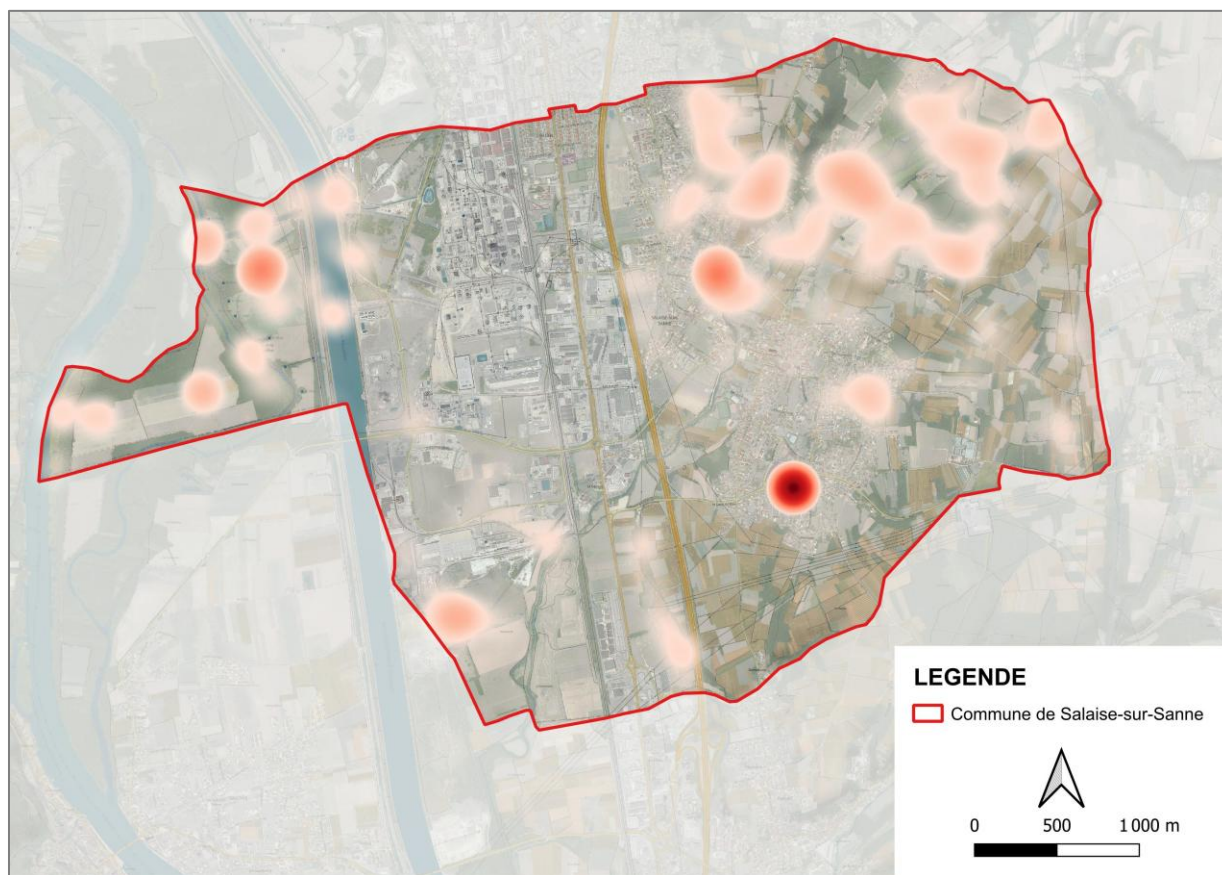


Actions inventaires 2026/2027 : prospections des habitats

- **Affiner la cartographie des habitats patrimoniaux**
- **Mise à jour de l'inventaire des pelouses sèches et des zones humides**
- **Recherches d'habitats de substitutions** (espaces aménagés ou délaissés qui, sans être naturels, jouent un rôle essentiel pour la biodiversité locale)
- **Prospection de zone identifiées d'intérêt.**
- **Une attention particulière sera mise sur les grandes unités écologiques en dehors des périmètres de protection existants (RNN de l'île de la Platière, ENS du Lac Jacob).**

« Hots-spots » de la biodiversité de la commune

- 4 grands secteurs bien prospectés sur la commune
- Les zones les moins prospectées sont la zone industrielle et commerciale, les cultures au sud et à l'est de la commune.
- Une partie des données provenant de bénévoles, la pression de prospection est très fortement déséquilibrée en faveur des oiseaux.





Perspectives inventaires 4 taxons

1) Plantes vasculaires : vérification de présence d'espèces floristiques

- Certaines données commencent à dater et doivent être reconfirmées.
- Les inventaires doivent être axés sur les secteurs à enjeu identifiés par la cartographie des habitats (hors espaces naturels protégés) mais également sur la recherche d'habitats de substitution pour les espèces patrimoniales

2) Insectes : enrichissement des inventaires invertébrés

- Lépidoptères : accent sur les papillons de jour à forte valeur patrimoniale (Azuré du Serpolet, Mercure...),
- Orthoptères : quelques espèces sont à rechercher comme la Truxale méditerranéenne, l'Œdipode grenadine et l'Œdipode framboisine
- Odonates : compléments à apporter sont centrés sur certaines espèces à enjeu présentes en dehors des espaces protégés : Agrion de Mercure et absence de preuves de reproduction sur la Sanne mais aussi à une recherche de l'autochtonie du Sympétrum déprimé sur le contre-canal.

3) Les chiroptères

- Approfondissement du suivi chauve-souris

4) Amphibiens

- Prospections complémentaires envisagées pour recherche de Triton crêté en dehors du Lac Jacob
- recherche des sites à Alyte accoucheur ou l'éventuelle présence de la Salamandre tachetée.



Sur la commune : diversité des milieux, diversité des espèces

Une biodiversité connue assez remarquable et qui est liée à la diversité des milieux présents

- **Proximité du Rhône**, maintien et gestion de certaines **zones humides** (protégées ou non), maintien de certaines **zones prairiales**
- **Colonisation par les espèces rendue possible** par la position de carrefour par rapport à différents **axes de la trame verte et bleue fonctionnels dans le secteur.**
- Au niveau des habitats, **les pelouses sèches, les zones humides et les boisements concentrent les principaux enjeux patrimoniaux de la commune**, majoritairement couverte d'un tissu artificialisé
- Bien que **la commune présente plusieurs réservoirs de biodiversité, celle-ci profite probablement de la proximité d'espaces naturels protégés** dont les objectifs de conservation locaux favorisent les peuplements à proximité.
- L'enjeu patrimonial est à différencier de l'enjeu fonctionnel, tout aussi important à l'échelle communale