

Truxale occitane

Acrida ungarica mediterranea

Carte d'identité



6 pattes (insecte)

Brun-verdâtre

Longueur : 30 - 75 mm

Alimentation : se nourrit de matière végétale

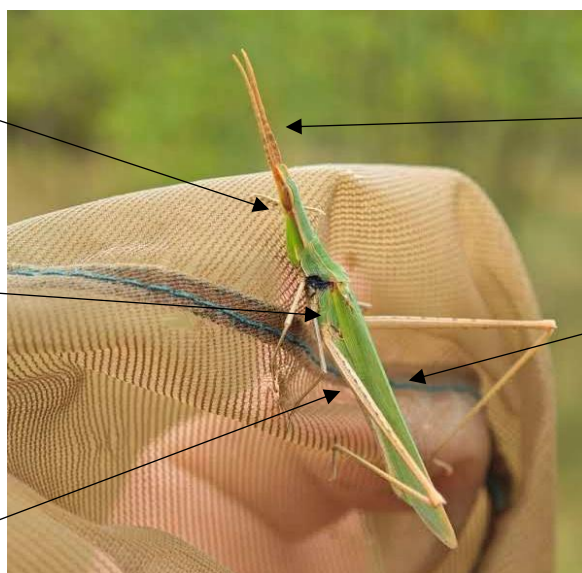
Période d'observation : mi-juillet à septembre

Comment la reconnaître

Tête allongée et
conique avec yeux
au sommet

Corps très
allongé

Grandes pattes
postérieures
adaptées au saut



Antennes courtes
(cricquet) élargies à la
base, se terminant
en pointe

Ailes longues et
étroites
/!\ les larves n'ont
que des fourreaux
allaires



Habitats et menaces

Prairies sèches,
garrigues,
vignobles,
terrains sableux...



En limite d'aire de répartition à Salaise sur Sanne

Risques de confusion

Confusion possibles avec quelques sauterelles (Grande Sauterelle verte, Conocéphales...) mais ces espèces ont de fines et longues antennes.

Les Phasmes n'ont pas leurs pattes arrière adaptées au saut